



2021年12月1日

各 位

本社所在地 東京都渋谷区代々木3-25-3
会社名 **レカム株式会社**
代表者名 代表取締役社長 伊藤 秀博
(コード番号: 3323 東証 JASDAQ S)
問合せ先 取締役執行役員CFO
兼経営管理本部長
砥 綿 正 博
(TEL: 03-4405-4566)
(URL: <http://www.recomm.co.jp>)

自社ブランド監視カメラ「RENTIA CAMERA」の販売開始のお知らせ

当社グループ会社のレカムIEパートナー株式会社（本社：東京都渋谷区、代表取締役社長 浦田純一、以下「RIE」といいます。）は、本日より、自社ブランド「RENTIA」の監視カメラ「RENTIA CAMERA」を発売いたしますので、お知らせいたします。

記

1. 自社ブランド監視カメラ「RENTIA CAMERA」について

RIEは、LED照明や業務用エアコン、新電力など、様々な脱炭素商材を販売しております。

この度、RIEの自社ブランド「RENTIA」より監視カメラとして「RENTIA LTE CAM」及び「RENTIA WIFI CAM」を販売することとなりました。

株式会社矢野経済研究所の最新リリースによると、2021年の監視カメラシステム世界市場は前年比13.1%増の3兆3,600億円に増加し、2026年には6兆4,000億円まで拡大すると予測されています。最近では監視など防犯機能の他に、店舗や工場での製品監視により異物混入などを未然に防ぐなどの品質管理や状況検証、また企業資産漏洩・流失防止、労働環境管理などの企業コンプライアンスの順守のためなど、本来の目的以外にも幅広く活用されています。

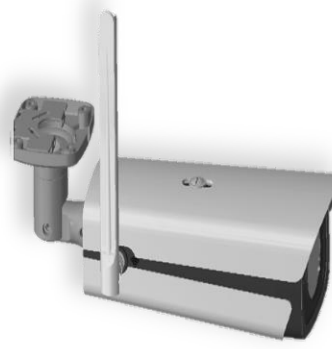
2. 「RENTIA CAMERA」の特徴

「RENTIA CAMERA」は、LANやWIFI、LTEに接続できるという特徴があります。「RENTIA LTE CAM」は、開発元が特許出願中（特願2020-111731）であるSIMカードとルーターを内蔵したLTE通信及びWIFI通信機能の一体型の技術を使ったカメラで、屋外に設置する場合でも通信工事を行うことなく設置することができます。「RENTIA WIFI CAM」は、WIFI通信機能搭載カメラです。「RENTIA LTE CAM」を親機にして両機種を組み合わせることで、1台の親機で最大5台を監視するネットワークを構築でき、子機の映像も保管できます。



RENTIA

LTE CAM



RENTIA

WIFI CAM

3. 本商品の販売展開

通信工事を行うことなく設置できる強みを生かし、工場や倉庫、工事現場、太陽光発電所、ビル、駐車場、道路等の様々な施設において、防犯や監視用として設置されることを想定しており、初年度5,000台、3年後に15,000台の販売を目標としております。

4. 本商品に関するお問い合わせ

レカム I E パートナー株式会社

東京都渋谷区代々木 3-25-3

TEL : 03-4405-4574

担当 : 芝

以上